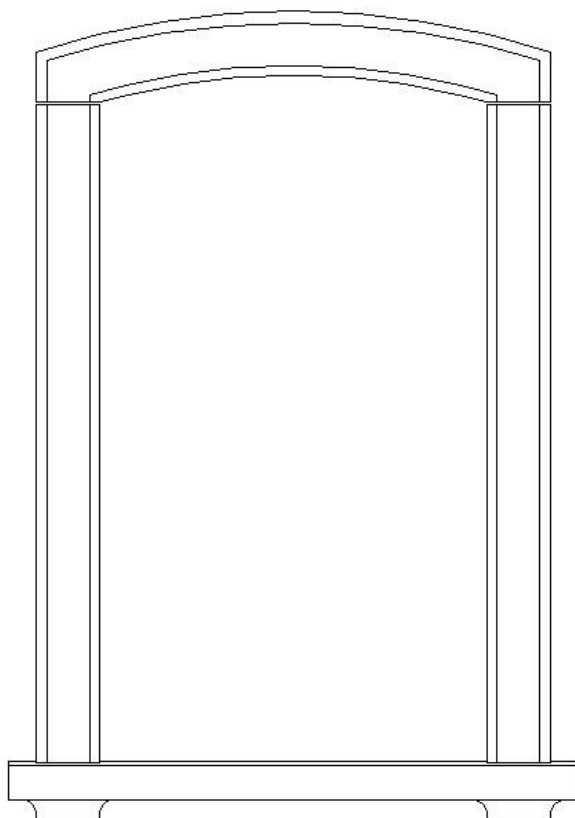
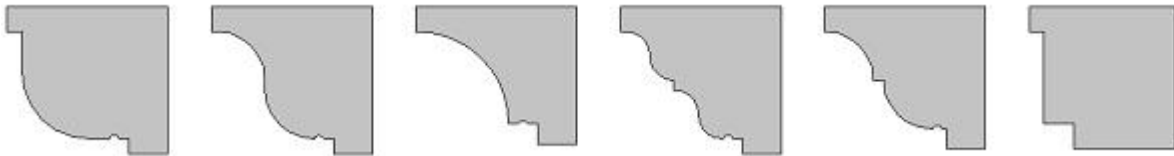


## Tür- und Fenstergewände, Gesimsteile

Herstellung von Fenster- und Türgewänden, Gesimsteilen und Zier- / Schmuckgiebel nach historischem Vorbild / Bestand. Herstellung der Elemente in Sichtbeton mit der Möglichkeit der nachträglichen Farbbeschichtung oder oberflächenfertig in Betonwerkstein mit bearbeiteter Oberfläche z.B. scharrierter Oberfläche.

mögliche Profile für Gewände



Muster für Fenstergewände





Bauvorhaben:  
Umbau und Sanierung  
ehem. Waisenhaus in Marienberg

Material:  
Stahlbeton - Sockelgesimselemente



Bauvorhaben:  
Neubau EFH in Berlin

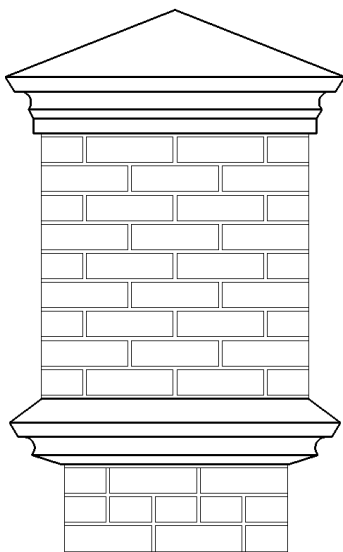
Material:  
Sichtbeton Türgewände, Gesimsteile, Ziergiebel  
und Vordach mit Stahlbetonstützen





Bauvorhaben:  
Goethe Schule in Potsdam

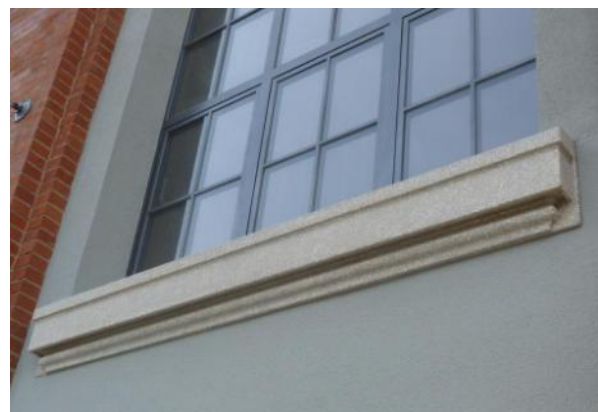
Material:  
Stahlbeton Fenstergewände mit nachträglicher  
Farbbeschichtung



Architekt Andreas Kropp an einer der nachgefertigten Laternen, wie sie im Original bereits 1920 das Dach zierten.

Bauvorhaben:  
Sanierung Bahnhof Warburg

Material:  
Pfeilerabdeckung und Grutgesimse  
Betonwerkstein sandsteinoptik gestrahlt



Bauvorhaben:  
ehemaliges Heizkraftwerk Erfurt

Material:  
Fenstergewände aus Betonwerkstein  
mit Muschelkalk  
Oberfläche scharriert