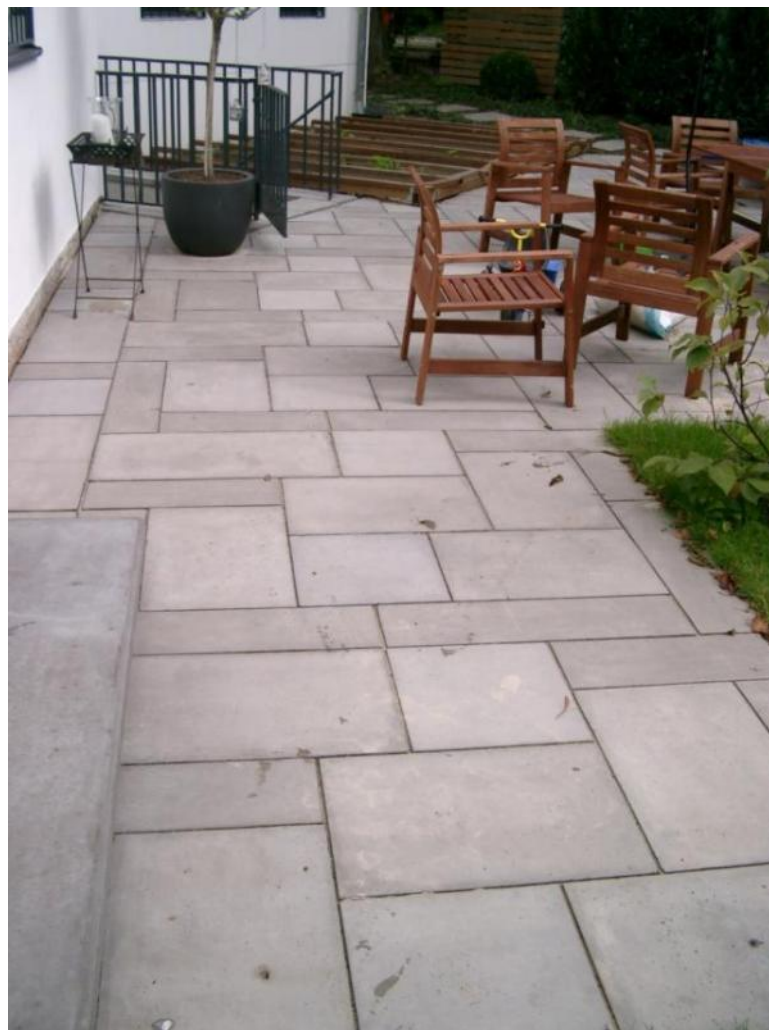


Betonwerksteinplatten / Gehwegplatten

Größe: 30/30 cm und 40/40 cm
Oberfläche: Beton oder Granitvorsatz





Großformat-Wegeplatten

Abmessung: 80/80 cm, 90/90 cm, 100/100 cm oder 120/120 cm
oder Sonderanfertigung nach Maßangabe

Plattenstärke: 8 cm - 20 cm, ab 12 cm LKW befahrbar

Oberfläche: Beton oder Granitvorsatz

